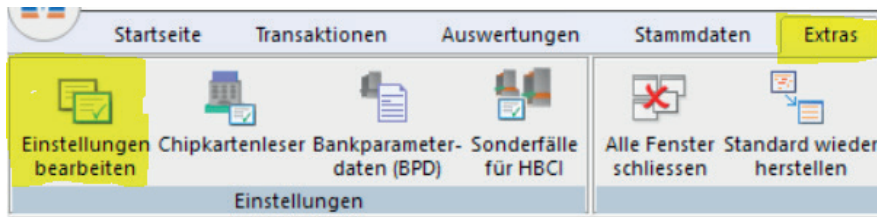
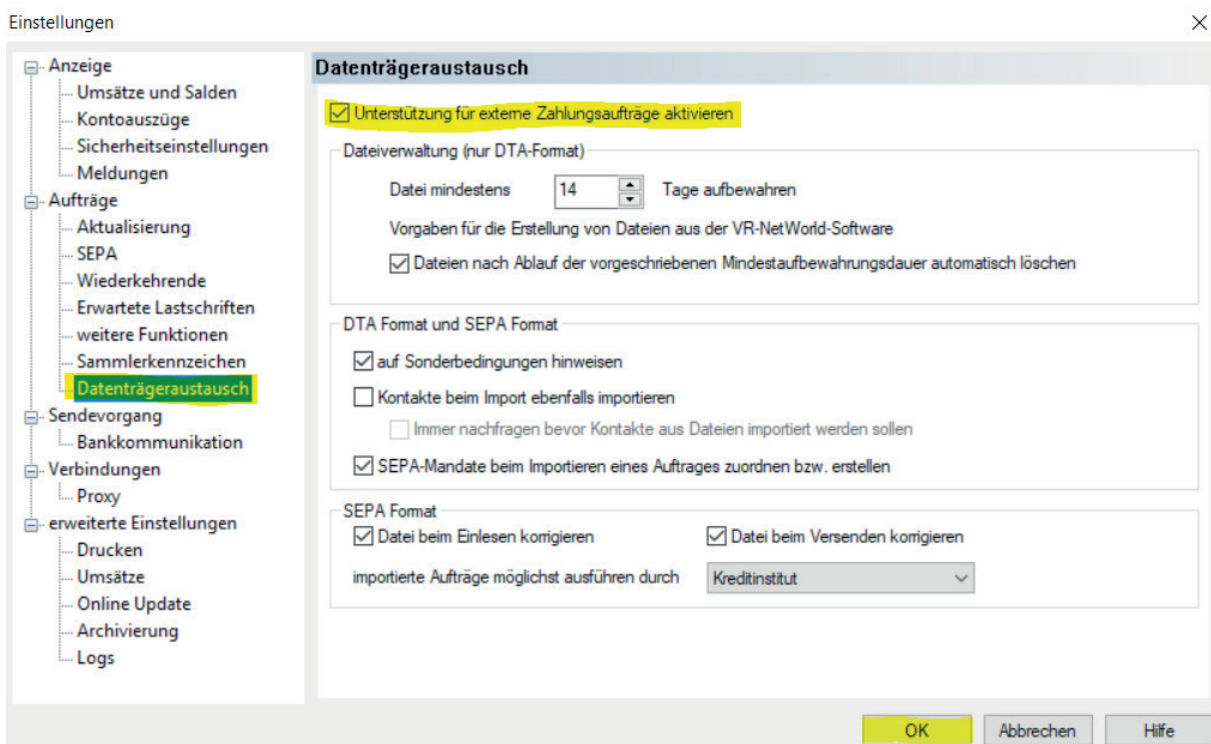


- 1 Bevor Sie eine ZV-Datei (z.B. aus Ihrer Buchhaltungssoftware) versenden können, muss die Funktion generell aktiviert sein. Um die Freischaltung in der VR-NetWorld Software zu überprüfen, gehen Sie zunächst bitte über den Menüpunkt **Extras** in den Bereich **Einstellungen bearbeiten**.

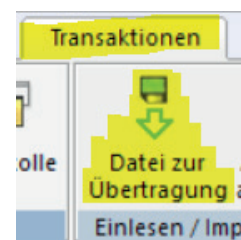


- 2 Im folgenden Fenster klicken Sie bitte zunächst links auf **Datenträgeraustausch**. Sollte bei **Unterstützung für externe Zahlungsaufträge aktivieren** kein Haken vorhanden sein, setzen Sie diesen bitte und beenden das Fenster mit **OK**.

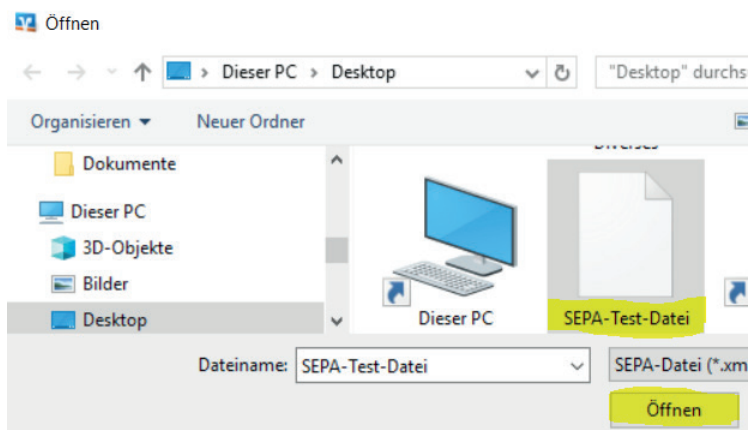


Ab sofort ist der Versand von ZV-Dateien möglich.

- 3 Um eine ZV-Datei hochzuladen gehen Sie auf **Transaktionen** und danach auf **Datei zur Übertragung**.

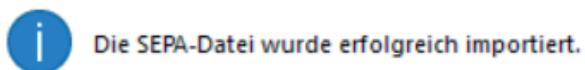


- 4 Im folgenden Fenster wählen Sie bitte Ihre gewünschte Datei aus und danach klicken Sie bitte auf **Öffnen**.



- 5 Der folgende Hinweis sollte erscheinen und kann mit **OK** bestätigt werden.

SEPA-Import der Aufträge erfolgreich ✕



OK

- 6 Damit ist Ihre ZV-Datei jetzt im Ausgangskorb zu finden und muss, wie jeder andere Auftrag auch, an die Bank gesendet werden.

	Aktiv	Sammler	Termin	Konto	Typ	Auftrag	Betrag	
			<Such	<Suchen>		<Suchen>	<Suchen>	<Suchen>
	<input checked="" type="checkbox"/>			Test-Konto		SEPA-Überweisung (SEPA-Datei) ... s\Benja\Desktop\SEPA-Test-Datei.xml	10,00	EUR
Summe Soll (aktiv)							10,00	EUR